



weMind

**International Forum
November 2025, 25th & 26th**

Where Longevity, Neuro and Mental Health meet

Con el apoyo:



**Diputació
Barcelona**

Organizado por:



“

Potenciamos la calidad de vida y el bienestar de los ciudadanos del mañana a través de la colaboración público-privada, mejorando el entorno biológico, psicológico y social de las personas a través del modelo de la **Quíntuple Hélice de la Innovación.**

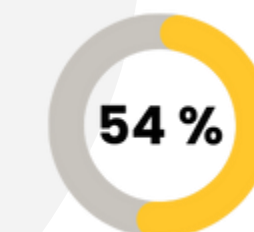


WATCH NOW!
WATCH NOW!

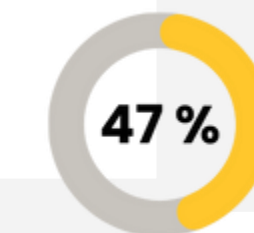


Asistencia

Del total de **685 personas inscritas**, se registró una asistencia efectiva de **574 asistentes**, lo que representa un **76%** de asistencia.



Asistencia **día 1**
373 personas

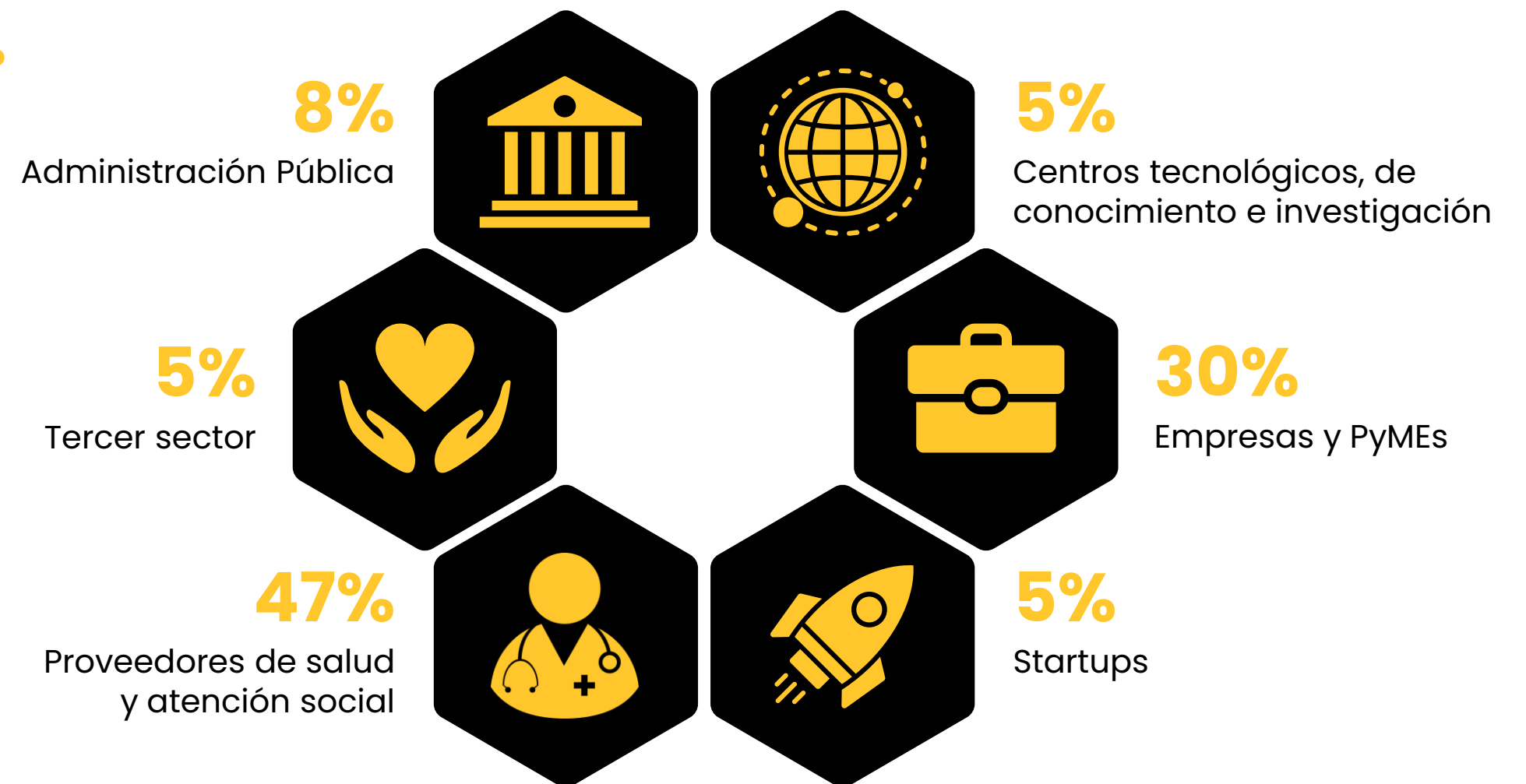


Asistencia **día 2**
323 personas

Perfil del asistente

El evento es un punto de encuentro para todos los perfiles que conforman el sector de la **autonomía personal**: longevidad, neurociencias y salud mental. En 2024 contamos con administraciones públicas, centros tecnológicos, empresas, pymes y startups, proveedores de salud y cuidados y el tercer sector.

Además, también estuvieron presentes empresas y profesionales de **sectores afines** y complementarios, con el objetivo de **potenciar la colaboración intersectorial**.





El Forum en cifras



9&7 Keynotes & Expert Panels



10 Sesiones temáticas



83 Ponentes



20 Expositores

Así fue WeMind International Forum 2024
[Videos edición 2024](#)



17 Entidades colaboradoras



3 Medios de comunicación colaboradores
RTVE, 3Cat, La Xarxa Comunicació Local



10 Demostraciones de producto



6 Experiencias Living Lab



2 Sesiones sobre La Voz del Usuario



10 Presentaciones de finalistas
WeMind Awards

95% de los asistentes califican el evento como **“excelente”** o **“muy bueno”**

87% destaca el **networking** como el aspecto de más valor del evento

78% **recomendaría la asistencia** al WMIF a su entorno profesional

Expositores

El congreso contó con la participación de **20 expositores**, quienes tuvieron la oportunidad de realizar reuniones 1to1 con los asistentes, fomentando un ambiente de interacción personalizada y colaboración directa.



Formado por **4 espacios** que ofrecían diferentes visiones del sector a los asistentes:

- 1. Auditorio principal** con ponencias magistrales.
- 2. Área temática** con presentaciones de proyectos intersectoriales y colaborativos.
- 3. Exhibition Hall**, espacio B2B con stands de los expositores.
- 4. Ágora** con demostraciones de producto y experiencias reales de usuarios.



Auditorio



Área temática



Exhibition Hall



Ágora

¿Cuándo?

25 & 26 Noviembre

¿Dónde?

**World Trade Center
Barcelona**

**Save
The
Date**

wemindforum.com



Objetivos

Actividad empresarial

Potenciar la actividad empresarial y de innovación del sector en España, creando un espacio de encuentro internacional con agentes clave a nivel global.

Networking y sinergias

Fomentar el networking y la generación de sinergias, proporcionando una plataforma para establecer contactos y colaboraciones entre diversos actores del sector.

Soluciones innovadoras

Impulsar el desarrollo y la implementación de soluciones innovadoras para abordar los retos sociales y empresariales del sector, relacionados con los ejes estratégicos del WMIF.

Ofrecer una visión 360

Ofrecer una visión holística y transversal de las necesidades y las oportunidades en la promoción y la prevención, rehabilitación social y laboral centrada en la persona.

Ejes estratégicos



Retos sociales

Empoderamiento, Neurodiversidad, Inclusión, Soledad no deseada, Promoción, Prevención, Salud mental laboral, Valor compartido



Nuevos modelos de vivienda

Adaptación y servicios del hogar, Electrodomésticos, Soluciones smart, Co-housing, Comunidad, Tutela, Iluminación centrada en el ser humano



Transformación Digital

Telemedicina y teleasistencia, Robótica, Tecnologías inmersivas, Impresión 3D, Wearables, Inteligencia Artificial



Atención y cuidados

Atención centrada en la persona, Rehabilitación, Atención continuada, Atención integral, Eficacia de las medicaciones, Monitorización



Longevidad

Alimentación funcional y personalizada, Detección precoz, Actividad física, Wellness, Rehabilitación cognitiva, Terapias complementarias, Sueño



Desarrollo de negocio

Movilidad (PMV), Seguros, Servicios financieros, Tercer Sector, Prevención de riesgos

Speakers

Estamos trabajando para incorporar muchos más expertos nacionales e internacionales, para ofrecer un programa de máximo nivel.

¡Muy pronto nuevos confirmados!

Confirmados



[Kaisa Hartikainen](#)
Professor of Neurology at the University of Helsinki



[Eloy van Hal](#)
Senior Managing Advisor & Founder The Hogeweyk - Be Advice



[Baroness Susan Greenfield](#)
Neuroscientist, Founder and CEO of Neuro-Bio Ltd



[Joan Camprodon](#)
Chief, Division of Neuropsychiatry and Neuromodulation at Massachusetts General Hospital, Harvard Medical School



[Cleo Valentine](#)
Doctoral Visiting Fellow at Harvard University | Senior Research and Innovation Lead at RISE Research Institutes of Sweden



[Rym Ayadi](#)
Professor, President and Founder of the Euro - Mediterranean Economists Association (EMEA)

Comité científico

Definirá los contenidos del congreso, validará las temáticas y seleccionará a los ponentes para garantizar el rigor y la calidad científica del programa.



Maite Garolera
Coordinadora



Felip Miralles



Cristian Barruié



Javier Solana



Clara Rius



Joan Guanyabens



Susana Ochoa



Esther Lobo



Maria Giné



Jordi Picas



Pedro Cano

Hosted Event

Systemic investing

Systemic investing es una estrategia que busca maximizar el impacto positivo nivel sistémico, invirtiendo de manera que se generen cambios sostenibles y estructurales en la sociedad y el medio ambiente.



Cómo participar

SPONSOR

Eres una **empresa interesada en patrocinar** un espacio o exponer con un **stand**, [click aquí](#).

COLABORA

Puedes dar apoyo al evento haciendo **difusión** del evento entre tus contactos, [colabora con nosotros!](#)

PROJECTS

Tienes un **proyecto innovador** en una de las verticales del evento, [preséntalo aquí!](#)

WeMind Awards

¡Ya puedes presentar tu candidatura para los WeMind Awards 2025!



5 Razones para ser patrocinador

- 1 Conectar con **decisores clave** del sector público y privado.
- 2 Posicionarse y obtener visibilidad como **líder en innovación** en autonomía personal y salud mental.
- 3 Generar **leads y conexiones** en un entorno especializado.
- 4 Explorar **colaboraciones y proyectos** con otros actores clave.
- 5 Mostrar **productos y soluciones** a un público profesional.



Entradas WMIF

Tipología	Hasta el 15/09/2025	Después del 15/09/2025
Entrada general	200 €	
Entrada socios WeMind Cluster	50 €	
Pack 10 entradas	600 €	1.100 €
pack 20 entradas	1.100 €	2.200 €

Asegura tu participación y conecta con los principales actores de la salud mental y la autonomía personal!

Política de cancelación

Las entradas adquiridas no son reembolsables en caso de cancelación por parte del asistente. En caso de no poder asistir, el comprador podrá ceder su entrada a otra persona, previa comunicación a la organización (indicando nombre completo, entidad y correo electrónico del nuevo asistente) antes del 15 de noviembre de 2025.

Paquetes de patrocinio

Expositor Impulsa, se enfoca en proporcionar a las empresas que dan sus primeros pasos visibilidad en el evento, con un espacio compartido en el Exhibition Hall y acceso al networking.

Expositor Impacta, ofrece una mejor visibilidad, espacio propio en el Exhibition Hall, mejora la presencia de la marca y permite un mayor networking en el evento.

Silver Sponsor, aumenta la visibilidad al ser patrocinador de una mesa redonda. Incluye el stand Impacta, con lo que se maximiza la presencia en el evento.

Gold Sponsor, patrocinio más completo, con una visibilidad destacada en todos los materiales de comunicación y patrocinador exclusivo de una mesa redonda. También incluye el stand Impacta y un nivel más alto de visibilidad en el Exhibition Hall.

PAQUETES DE PATROCINIO		EXPOSITOR IMPULSA	EXPOSITOR IMPACTA	ÁREA TEMÁTICA	SILVER SPONSOR	GOLD SPONSOR	PLATINUM SPONSOR
Logo en pantallas del evento	Visibilidad					X	X
Espacio virtual en el apartado Exhibitors dentro de la app del evento	Visibilidad	X	X		X	X	X
Logo en el apartado de Sponsors de la app	Visibilidad			X	X	X	X
Logo destacado en los materiales de la mesa redonda	Visibilidad				X	X	X
Mención como patrocinador en la mesa redonda	Visibilidad			X		X	X
Incluir material promocional en el Welcome Kit	Visibilidad					X	X
Logo en el programa del evento	Comunicación			X	X	X	X
Mención en redes sociales	Comunicación	X	X	X	X	X	X
Logo en los materiales de comunicación	Comunicación					X	X
Acceso al B2B de la app del evento	Networking	X	X	X	X	X	X
Acceso a las ponencias del congreso	Networking	X	X	X	X	X	X
Stand Impulsa (espacio compartido)	Exhibition Hall	X					
Stand Impacta (stand propio 2x3 con moqueta, toma eléctrica y foam personalizable)	Exhibition Hall		X		X	X	
Espacio premium (más amplio y exclusivo, zona preferente)	Exhibition Hall						X
Vinilo en las columnas del Exhibition Hall	Exhibition Hall					2 caras	4 caras
Entradas WeMind International Forum	Entradas	3	5	7	10	20	50
Tickets Networking Dinner	Entradas	1	2	2	2	3	5
PRECIO EARLY BIRD (hasta el 31/07/2025) (no incluye impuestos)		600 €	1.900 €	3.500 €	5.000 €	10.000 €	20.000 €
PRECIO (después del 31/07/2025) (no incluye impuestos)		900 €	2.500 €				

Expositor Impulsa

Sponsorship package proposal

Visibilidad de marca

- Mención en el directorio digital de expositores
- Logo visible en pantallas del evento
- Espacio virtual en el apartado Exhibitors dentro de la app del evento

Materiales de comunicación

- Logo en la app del evento
- Mención en redes sociales

Networking

- Acceso a reuniones B2B y posibilidad de organizar reuniones privadas con otros patrocinadores clave y clientes potenciales durante el evento

Exhibition hall

- Stand Impulsa, espacio compartido con otros stands de la misma categoría. Dispone de una mesa alta y dos taburetes. Colocación de roll up propio en el espacio Impulsa

Entradas

- 3 entradas WeMind Forum
- 1 tickets para el Networking Dinner

Podrán optar a esta categoría de expositor empresas con un máximo de facturación de 500.000 €.

Precio Early Bird

Hasta el 31/07/2025

600€

Después del 31/07/2025

900€

No incluye impuestos.

Stand Impulsa, incluye:

- Espacio compartido con moqueta
- Toma eléctrica
- Mesas altas y taburetes
- Colocación de roll up propio



Expositor Impulsa

Sponsorship package proposal

Expositor Impacta

Sponsorship package proposal

Visibilidad de marca

- Mención en el directorio digital de expositores
- Logo visible en pantallas del evento
- Espacio virtual en el apartado Exhibitors dentro de la app del evento

Materiales de comunicación

- Logo en la app del evento
- Mención en redes sociales

Networking

- Acceso a reuniones B2B y posibilidad de organizar reuniones privadas con otros patrocinadores clave y clientes potenciales durante el evento

Exhibition hall

- Stand Impacta, que incluye espacio propio 2x3 con moqueta y toma eléctrica. Foam trasero de 2x2 personalizado con identidad corporativa. Mobiliario bajo petición.

Entradas

- 5 entradas WeMind Forum
- 2 tickets para el Networking Dinner

Precio Early Bird

Hasta el 31/07/2025

1.900€

Después del 31/07/2025

2.500€

No incluye impuestos.

Stand Impacta, incluye:

- Espacio propio 2x3 con moqueta
- Toma eléctrica
- Foam trasero de 2x2 personalizado con identidad corporativa
- Mobiliario bajo petición (armario, mesa, sillas, tv, etc.)



Expositor Impacta

Sponsorship package proposal

Área Temática sponsor

Sponsorship package proposal

Visibilidad de marca

- Mención especial como patrocinador de mesa
- Logo en el apartado de Sponsors de la app

Materiales de comunicación

- Logo en el programa del evento
- Mención como patrocinador en la mesa redonda
- Logo en la app del evento

Networking

- Acceso a reuniones B2B y posibilidad de organizar reuniones privadas con otros patrocinadores clave y clientes potenciales durante el evento

Exhibition hall

- Este paquete no incluye stand en el espacio de feria.

Entradas

- 7 entradas WeMind Forum
- 2 tickets para el Networking Dinner

3.500 €

No incluye impuestos.

Silver sponsor

Sponsorship package proposal

Visibilidad de marca

- Logo destacado en los materiales de la mesa redonda
- Mención especial como patrocinador de mesa
- Logo en el apartado de Sponsors de la app
- Espacio virtual en el apartado Exhibitors dentro de la app del evento

Materiales de comunicación

- Logo en el programa del evento
- Mención como patrocinador en la mesa redonda
- Logo en la app del evento

Networking

- Acceso a reuniones B2B y posibilidad de organizar reuniones privadas con otros patrocinadores clave y clientes potenciales durante el evento

Exhibition hall

- Stand Impacta, que incluye espacio propio 2x3 con moqueta y toma eléctrica. Foam trasero de 2x2 personalizado con identidad corporativa. Mobiliario bajo petición.

Entradas

- 10 entradas WeMind Forum
- 2 tickets para el Networking Dinner

5.000 €

No incluye impuestos.

Gold sponsor

Sponsorship package proposal

Visibilidad de marca

- Logo destacado en todos los materiales de comunicación
- Mención como patrocinador exclusivo de la mesa redonda
- Incluir material promocional en el Welcome Kit
- Logo en el apartado de Sponsors de la app
- Espacio virtual en el apartado Exhibitors dentro de la app del evento

Materiales de comunicación

- Logo en el programa del evento
- Mención en todas las comunicaciones oficiales del evento
- Logo en la app del evento

Networking

- Acceso a reuniones B2B y posibilidad de organizar reuniones privadas con otros patrocinadores clave y clientes potenciales durante el evento

Exhibition hall

- Stand Impacta, que incluye espacio propio 2x3 con moqueta y toma eléctrica. Foam trasero de 2x2 personalizado con identidad corporativa. Mobiliario bajo petición.
- Personalización del espacio: agregar un vinilo en las columnas de la zona exposición (2 caras)

Entradas

- 20 entradas WeMind Forum
- 3 tickets para el Networking Dinner

10.000 €

No incluye impuestos.

Visibilidad de marca

- Logo destacado en todos los materiales de comunicación
- Mención como patrocinador Platinum en las pantallas del evento y materiales digitales
- Logo en la página principal de la web del evento, con enlace directo a su página web.
- Inclusión de material promocional en Welcome Kit que se proporciona a todos los asistentes
- Patrocinador exclusivo de una mesa redonda de la temática a elegir
- Logo en el apartado de Sponsors de la app
- Espacio virtual en el apartado Exhibitors dentro de la app del evento
- Presencia del logo en el atril digital

Materiales de comunicación

- Logo en el programa del evento.
- Mención en todas las comunicaciones oficiales del evento (email, redes sociales, etc.)

Networking

- Acceso a reuniones B2B y posibilidad de organizar reuniones privadas con otros patrocinadores clave y clientes potenciales durante el evento

Exhibition hall

- Espacio Premium: más amplio y exclusivo con moqueta y toma eléctrica.
- El stand estará ubicado en una zona preferente para asegurar máxima visibilidad
- Personalización del espacio: agregar un vinilo en las columnas de la zona exposición (4 caras)

Nota: la organización (WMC) no es responsable del diseño, producción, transporte o instalación del stand del patrocinador. Estos servicios deberán ser contratados directamente por el patrocinador.

Entradas

- 50 entradas WeMind Forum
- 5 tickets para el Networking Dinner

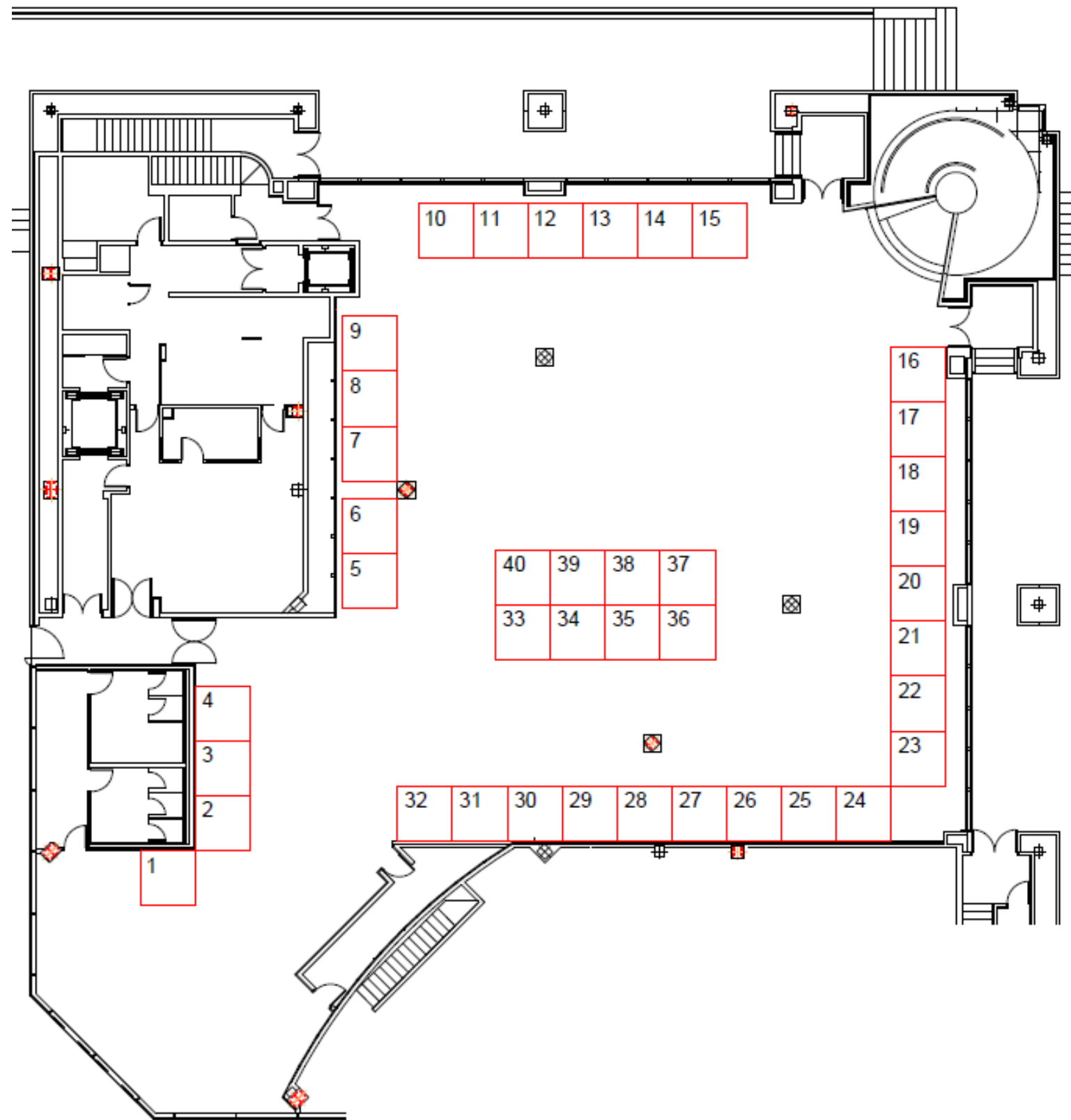
20.000 €
No incluye impuestos.

Platinum sponsor

Sponsorship package proposal

Exhibition Hall

Floor plan



Características Exhibitor Hall y Sponsors

A TENER EN CUENTA

- La exposición comercial se abrirá el día 25 de noviembre a partir de las 9:30 horas, según el horario del programa.
- Ubicación: sala Port Vell, World Trade Center Barcelona.
- Número total de stands: 20.
- Medida por stand: según tipología.
- *Stand impulsa*, cuenta con un espacio compartido con otras empresas con stand en la misma categoría. Se permitirá a las empresas con stand impulsa colocar un roll up con medidas: 80*200 cm.
- *Stand impacta*, incluye espacio propio 2m*3m con moqueta y toma eléctrica. Foam trasero de 2m*2m personalizado con identidad corporativa. Mobiliario bajo petición.
- Espacio premium para patrocinador Platinum, incluye un espacio propio de 2m*5m con moqueta y toma eléctrica. Mobiliario bajo petición.
- Los stands dispondrán de toma de corriente eléctrica próxima con un máximo de 3,3kw de potencia por espacio y moqueta ferial color gris.
- El cableado de acometidas eléctricas será por el suelo. No hay suelo técnico, se recomienda llevar adaptadores.

UBICACIÓN

- Adjunto presentamos el plano del área de exposición técnica donde encontrarán la distribución en planta de los stands.
- La asignación de los espacios se hará por estricto orden de recepción de solicitud y pago.
- La Secretaría Técnica les confirmará la disponibilidad de los stands por escrito.

CONDICIONES DE CONTRATACIÓN

- Para efectuar la reserva del stand/patrocinio deberán remitir a Secretaría Técnica el comprobante de pago del importe total de la colaboración elegida.
- Los precios indicados en el dossier de patrocinio no incluyen impuestos.
- No se considerará patrocinador/exhibitor hasta haber recibido el 100% del importe y el comprobante de pago.

ANULACIONES

Si por causas de fuerza mayor no pudiera celebrarse el congreso, los patrocinadores se comprometen a no ejercer acción alguna contra el Comité Organizador. Tendrá derecho a la devolución del importe de su patrocinio menos un 15% de concepto de gastos administrativos y de gestión originados hasta la anulación del congreso.

En caso de cancelación del stand, sólo se aceptarán anulaciones por escrito.

- Cancelaciones hasta el 30/09/2025, supondrá un 50% de gastos del total del espacio reservado.
- Cancelaciones desde el 1/10/2025, supondrá el 100% de gastos del total del espacio reservado.

Otras opciones

WIFI DEL CONGRESO

Patrocinio del sistema WiFi del congreso, abierto para todos los congresistas. Ubicación de carteles en diferentes zonas del espacio que ocupa el WMIF con recordatorio de la red/contraseña de acceso y logotipo de la empresa patrocinadora.

2.800,00 €



INSERCIÓN DE PUBLICIDAD EN EL WELCOME KIT

Se podrá insertar folletos publicitario (tamaño tarjetón A5) en la bolsa que se entrega a todos los asistentes en la recepción del evento. Únicamente se permite un ítem por empresa.

1.500,00 €

PATROCINIO DE UN PONENTE CONFIRMADO

Patrocinio de un ponente internacional ya confirmado por la organización. Incluye patrocinar los gastos de desplazamiento y alojamiento del ponente y los honorarios.

4.000,00 €

* El importe puede variar según las necesidades/casuística de cada ponente.



PATROCINIO DE UNA PAUSA CAFÉ

Patrocinio del coffee servido durante la pausa de la mañana o del mediodía. Coffee compuesto de dulce o salado, zumos y cafés.

3.000,00 €

* Precio por servicio.

Otras opciones

GALA DINNER & WEMIND AWARDS

- Mención destacada como patrocinador oficial de la Cena de Gala y los WeMind Awards en todos los canales de comunicación del evento (web, programa, app, redes sociales).
- Logo en lugar preferente en el escenario durante la entrega de premios.
- Logo proyectado durante toda la gala en pantallas y soportes visuales.
- Oportunidad de dar unas palabras de bienvenida o cierre durante la Cena de Gala.
- Inclusión de un breve texto corporativo en el programa de gala o en la presentación de los premios.
- Posibilidad de entregar el premio en una de las categorías (si se desea).
- Oportunidad de compartir mesa con ponentes, finalistas de los premios y representantes clave del sector.
- Participación activa en el espacio más relacional del evento, ideal para fortalecer alianzas y generar nuevas oportunidades.
- Posibilidad de incluir material promocional o regalos corporativos en las mesas o welcome de la cena.
- Inclusión de un banner o elemento visual destacado en la entrada del espacio de gala.

5.000,00 €

Otras opciones

ATRIL DIGITAL

El pack de atril digital incluye:

- el atril
- una pantalla de plasma
- un PC y portátil
- adaptación de las imágenes según la sesión

700,00 €

Posibilidad de personalizar la pantalla del atril de la sala de conferencias en la que se desarrolla la actividad.

Se proyectará el mismo logotipo del producto o empresa, imagen de marca, imagen específica creada para la sesión, nombre de los ponentes...





“ Sobre WeMind Cluster

Un hub de innovación para la mejora de la autonomía de las personas.

Impulsamos la mejora de la competitividad de las empresas, así como de sus profesionales. Y lo conseguimos mediante la innovación, la colaboración interdisciplinar y la internacionalización.



¡Únete al WeMind International Forum y sé parte del evento que impulsa la innovación, el intercambio de conocimiento y la colaboración en el campo de la longevidad, las neurociencias y la salud mental!

Si estás interesado, ¡contáctanos!

Escribe a hello@wemindforum.com

Con el apoyo



Organizado por

